

# Mist 運用マニュアル

## DHCP エラー 確認確認(クライアント単位)

---

ジュニパーネットワークス株式会社  
2024年5月 Ver 1.1

JUNIPER   
driven by Mist AI

# はじめに

- ❖ 本マニュアルは、『DHCP エラー確認(クライアント単位)』について説明します
- ❖ 手順内容は 2024年5月 時点の Mist Cloud にて確認を実施しております  
実際の画面と表示が異なる場合は以下のアップデート情報をご確認ください  
<https://www.mist.com/documentation/category/product-updates/>
- ❖ 設定内容やパラメータは導入する環境や構成によって異なります  
各種設定内容の詳細は下記リンクよりご確認ください  
<https://www.mist.com/documentation/>
- ❖ 他にも多数の Mist 日本語マニュアルを「ソリューション&テクニカル情報サイト」に掲載しております  
<https://www.juniper.net/jp/ja/local/solution-technical-information/mist.html>
- ❖ **本資料の内容は資料作成時点におけるものであり事前の通告無しに内容を変更する場合があります**  
**また本資料に記載された構成や機能を提供することを条件として購入することはできません**

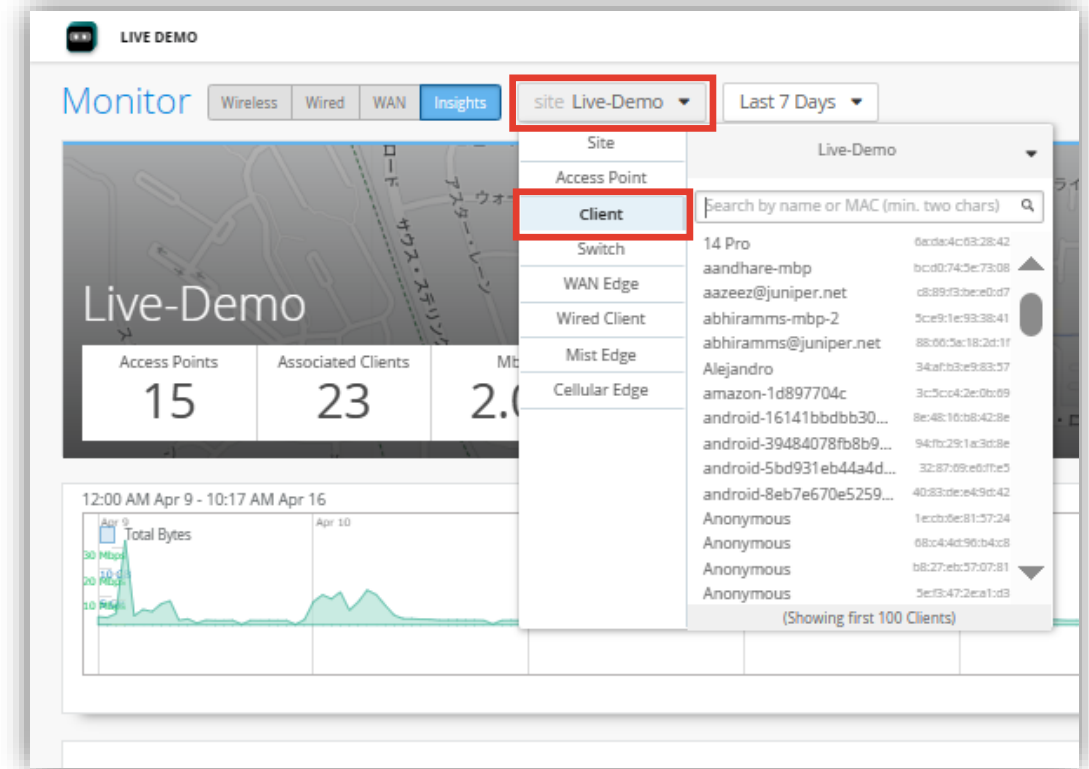
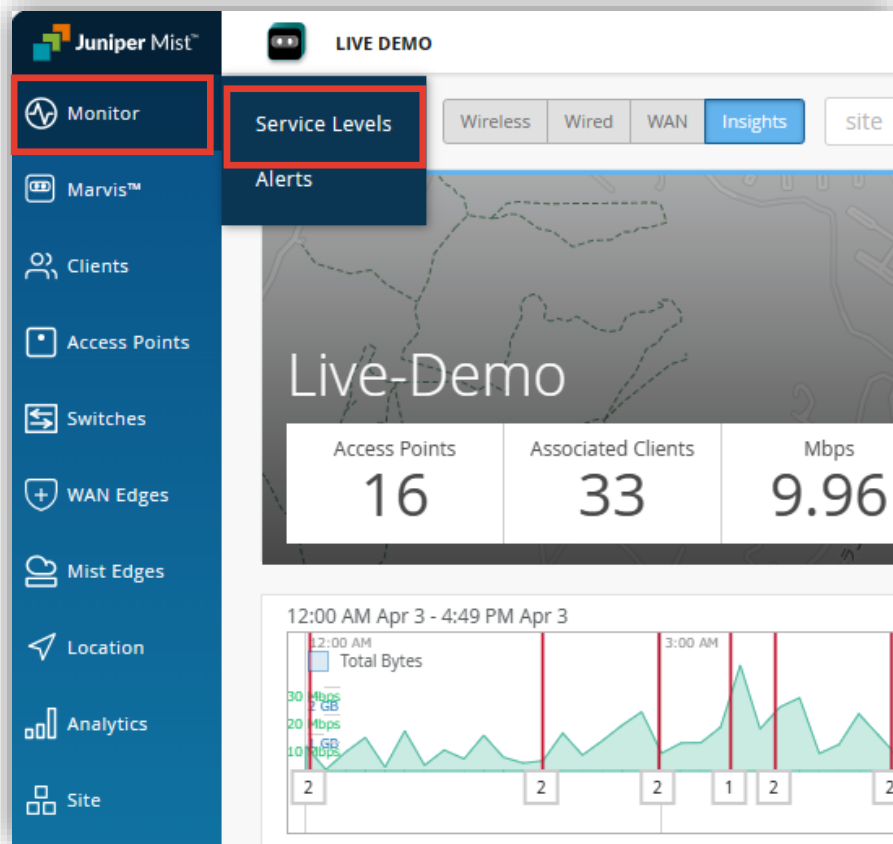
## ■ 運用ケース(例)

特定のクライアントから「IP アドレスの付与がされない」と問合せを受領した時

# 問題が発生しているクライアントを指定

1. [Monitor] から [Service Levels] をクリックします

2. [site] から [Client] をクリックします



# 問題が発生しているクライアントを指定

3. 対象のクライアント名 or Mac アドレスを検索し、対象のクライアント名をクリックします

The screenshot displays the Juniper Mist Monitor interface. The left sidebar contains navigation options: Monitor, Marvis™, Clients, Access Points, Switches, WAN Edges, Mist Edges, Location, Analytics, Site, and Organization. The main content area is titled 'Monitor' and shows a map of the 'Live-Demo' site. Below the map, there are statistics for 'Access Points' (15), 'Associated Clients' (13), and 'Mist Edges' (0). A search dropdown menu is open, showing a search bar with the text 'ever' and a search button. Below the search bar, a list of results is shown, with 'everest' and its MAC address '50:32:37:e8:72:7e' highlighted in a red box. The interface also includes a 'Total Bytes' chart for the period '12:00 AM Apr 8 - 1:02 PM Apr 8'.

# 不具合時のログ・パケットデータを確認

4. [Insights] をクリック後、Client Events の [Bad] タブをクリックします

The screenshot shows the Juniper Mist interface. At the top, the 'Insights' tab is selected in the 'Monitor' section. Below this, a network map is visible. The 'Client Events' section is expanded, showing a list of events. A red box highlights the '4606 Bad' event. A red arrow points from the 'Insights' tab to this event. To the right, a detailed view of the event is shown, including fields like MAC Address, Server IP Address, Last Association, BSSID, DHCP Latency, RSSI, and SSID. A 'Download Packet Capture' button is visible at the bottom of this view.

不具合ログを確認出来ます  
※クリップマークがあるログはパケットキャプチャーが取れています

DHCP エラー発生時の当時の状況・エラー内容を確認出来ます

Wireshark にて DHCP エラー時のパケットを確認出来ます

# Thank you

---

JUNIPER  
driven by Mist AI 