

Mist 運用マニュアル 電波の受信強度 問題有無の確認手順 (拠点単位)

ジュニパーネットワークス株式会社
2024年5月 Ver 1.1

JUNIPER 
driven by Mist AI

はじめに

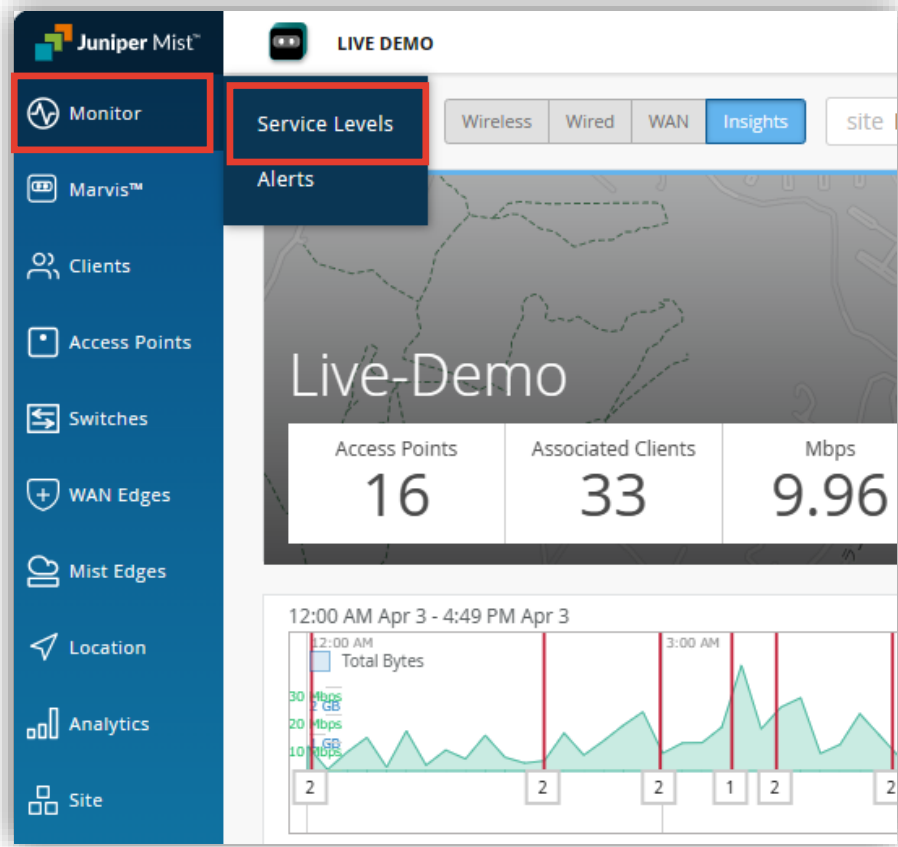
- ❖ 本マニュアルは、『電波の受信強度 問題有無の確認手順(拠点単位)』について説明します
- ❖ 手順内容は 2024年5月 時点の Mist Cloud にて確認を実施しております
実際の画面と表示が異なる場合は以下のアップデート情報をご確認ください
<https://www.mist.com/documentation/category/product-updates/>
- ❖ 設定内容やパラメータは導入する環境や構成によって異なります
各種設定内容の詳細は下記リンクよりご確認ください
<https://www.mist.com/documentation/>
- ❖ 他にも多数の Mist 日本語マニュアルを「ソリューション&テクニカル情報サイト」に掲載しております
<https://www.juniper.net/jp/ja/local/solution-technical-information/mist.html>
- ❖ **本資料の内容は資料作成時点におけるものであり事前の通告無しに内容を変更する場合があります**
また本資料に記載された構成や機能を提供することを条件として購入することはできません

■ 運用ケース(例)

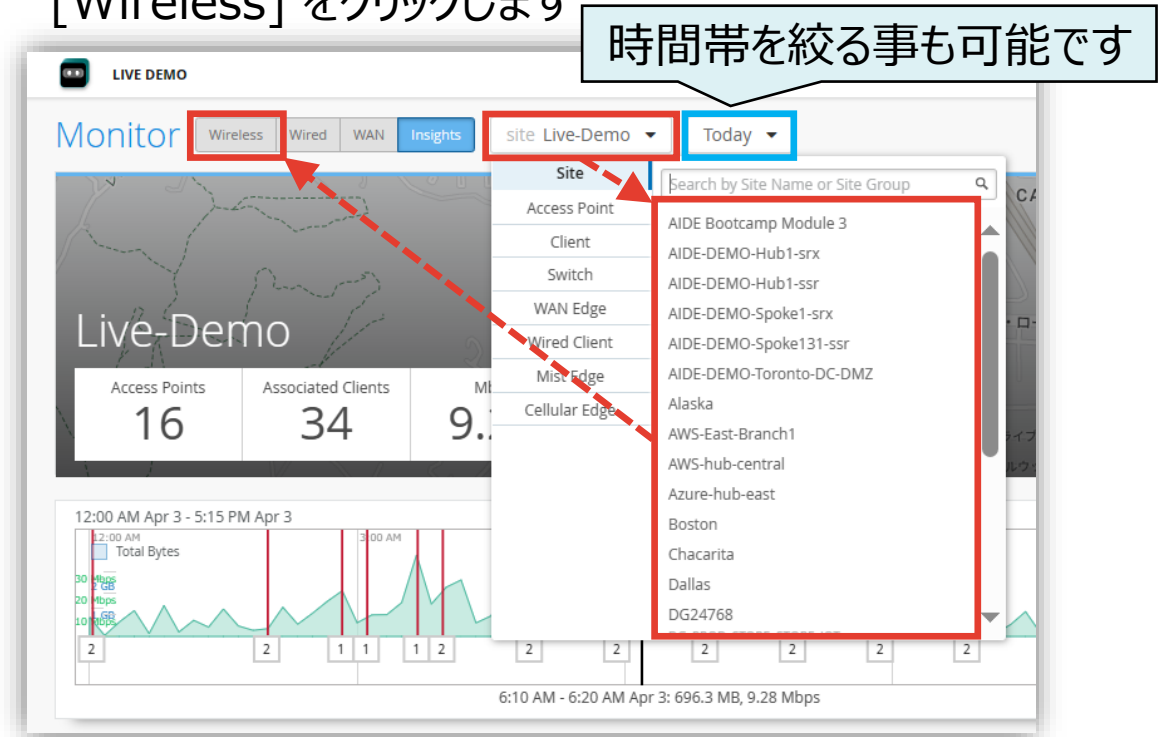
同一拠点の複数のクライアントから不具合の問合せを受領し、
電波の受信強度の問題有無を確認したい時

対象拠点を選択

1. [Monitor] から [Service Levels] をクリックします



2. [Site] から対象拠点 (Site Name) を選択し、
[Wireless] をクリックします



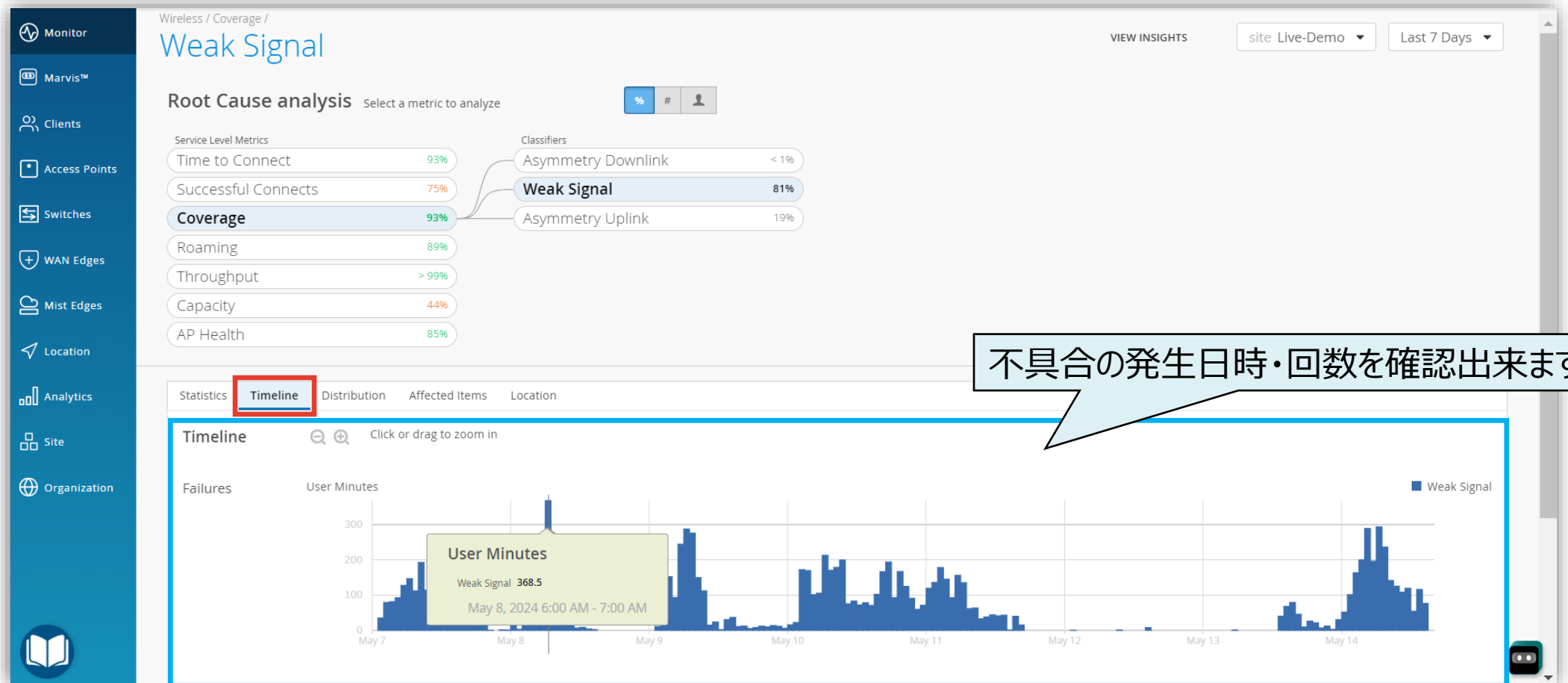
SLE の達成率、SLE が低い原因を確認

3. [Coverage] から [Weak Signal] をクリックします



不具合が発生している時間帯を特定

4. [Timeline] をクリックします



不具合の発生日時・回数を確認出来ます

影響範囲の調査

6. [Affected Items] をクリックします

The screenshot displays the Juniper Mist dashboard interface. The main content area is titled 'Weak Signal' under the 'Wireless / Coverage' section. It features a 'Root Cause analysis' section with two columns: 'Service Level Metrics' and 'Classifiers'. The 'Service Level Metrics' column includes 'Time to Connect' (93%), 'Successful Connects' (75%), 'Coverage' (93%), 'Roaming' (89%), 'Throughput' (> 99%), 'Capacity' (44%), and 'AP Health' (85%). The 'Classifiers' column includes 'Asymmetry Downlink' (< 1%), 'Weak Signal' (81%), and 'Asymmetry Uplink' (19%). The 'Weak Signal' classifier is highlighted. Below this, there are tabs for 'Statistics', 'Timeline', 'Distribution', 'Affected Items', and 'Location'. The 'Affected Items' tab is selected and highlighted with a red box. A callout bubble points to this tab with the text '影響が出ているクライアントを把握出来ます'. The 'Affected Items' section shows a table of specific items that failed to meet the service level goal. The table has columns for 'Name', 'Overall Impact', 'Failure Rate', 'MAC Address', 'Device', 'OS', 'Last AP', 'WLAN', and 'Location'. The table lists several items, including 'rperez-mbp', '38:f9:d3:97:1f:85', 'c6:cb:26:d4:70:fb', and 'MacBook-Pro'.

Name	Overall Impact	Failure Rate	MAC Address	Device	OS	Last AP	WLAN	Location
rperez-mbp	0.03%	100%	f4:d4:88:87:31:23	iOS	iOS	LD_Kitchen	Live_demo_only	01 - Office
38:f9:d3:97:1f:85	0.01%	100%	38:f9:d3:97:1f:85	Mac	Catalina	LD_Kitchen	Guest	01 - Office
c6:cb:26:d4:70:fb	0.01%	100%	c6:cb:26:d4:70:fb	unknown	unknown	MC_AP24_RLB2	WBA-OpenRoaming	--
MacBook-Pro	3.74%	> 99%	5c:e9:1e:a3:e1:8d	unknown	unknown	LD_Kitchen	Live_demo_do_not_remove	01 - Office

影響を受ける AP の位置確認

7. [Location] をクリックします

Wireless / Coverage / Weak Signal

VIEW INSIGHTS site Live-Demo Last 7 Days

Root Cause analysis Select a metric to analyze

Service Level Metrics

- Time to Connect 93%
- Successful Connects 75%
- Coverage 93%**
- Roaming 89%
- Throughput > 99%
- Capacity 44%
- AP Health 85%

Classifiers

- Asymmetry Downlink < 1%
- Weak Signal 81%**
- Asymmetry Uplink 19%

Statistics Timeline Distribution Affected Items **Location**

01 - Office

APs on Floorplan

LD_Bad_cable_AP 5c:5b:35:1e:c0:2b	--%
LD_Testbed_MD 5c:5b:35:8e:6f:ea	37%
LD_NewBobFriday 00:3e:73:07:e3:c9	74%
LD_Kitchen 00:3e:73:07:e4:46	76%
LD_Conf2 a8:f7:d9:81:77:50	83%
LD_Marvis a8:3a:79:30:1a:40	91%
LD_RS_Support a8:3a:79:30:18:fb	92%

影響範囲の調査

8. 影響が出ているクライアントの詳細を確認したい場合は、対象クライアント名 or Mac アドレスをクリックします

Wireless / Coverage / Weak Signal

Root Cause analysis Select a metric to analyze

Service Level Metrics

- Time to Connect 93%
- Successful Connects 75%
- Coverage 93%**
- Roaming 89%
- Throughput > 99%
- Capacity 44%
- AP Health 85%

Classifiers

- Asymmetry Downlink
- Weak Signal**
- Asymmetry Uplink

Affected Items Specific Items that failed to meet the service level goal

	Users	91	Filter		Overall Impact	Failure Rate
Users	91			Name		
Access Points	14			rperes-mbp	0.03%	100%
Applications	47			38:f9:d3:97:1f:85	0.01%	100%
				c6:cb:26:d4:70:fb	0.01%	100%
				MacBook-Pro	3.74%	> 99%
				F-01-01-035	2.68%	97%

9. [VIEW INSIGHTS] をクリックします

Wireless / Coverage

Root Cause analysis Select a metric to analyze

Service Level Metrics

- Time to Connect --%
- Successful Connects --%
- Coverage 0%**
- Roaming --%
- Throughput 0%
- Capacity 51%

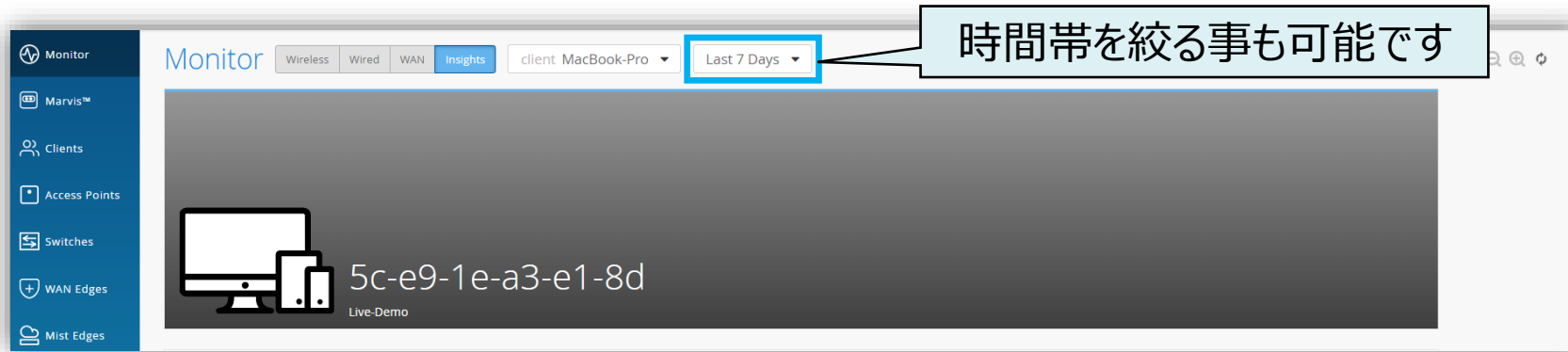
Classifiers

- Asymmetry Downlink 0%
- Weak Signal 100%
- Asymmetry Uplink 0%

VIEW INSIGHTS

過去の電波強度を確認

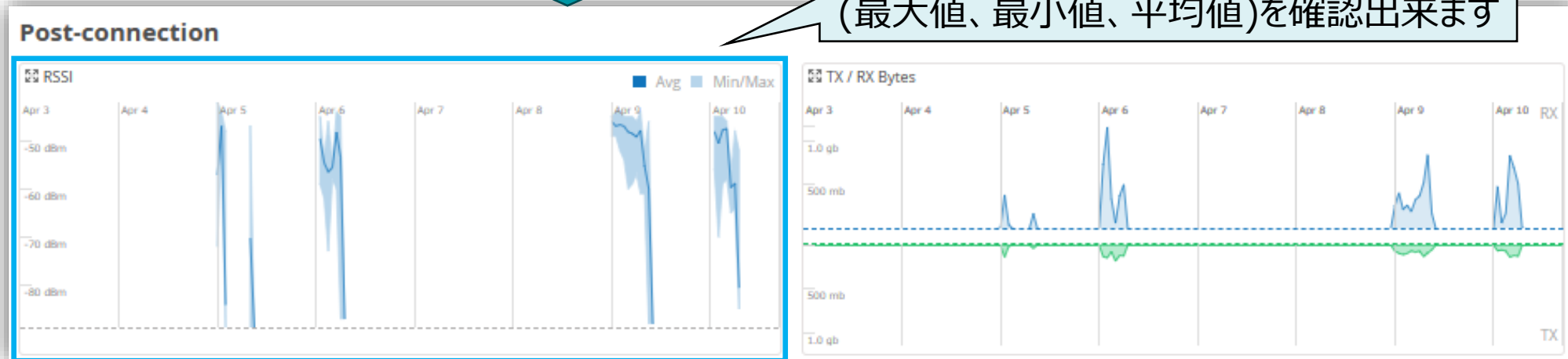
10. RSSI 画面にて、電波の受信強度を確認出来ます



以下の RSSI 画面まで移動



過去に遡っての電波受信強度
(最大値、最小値、平均値)を確認出来ます



Thank you

JUNIPER
driven by Mist AI 